

ROBINIA RB1363



1+



1 kinder



11,1 m²

Spezifikation des Materials

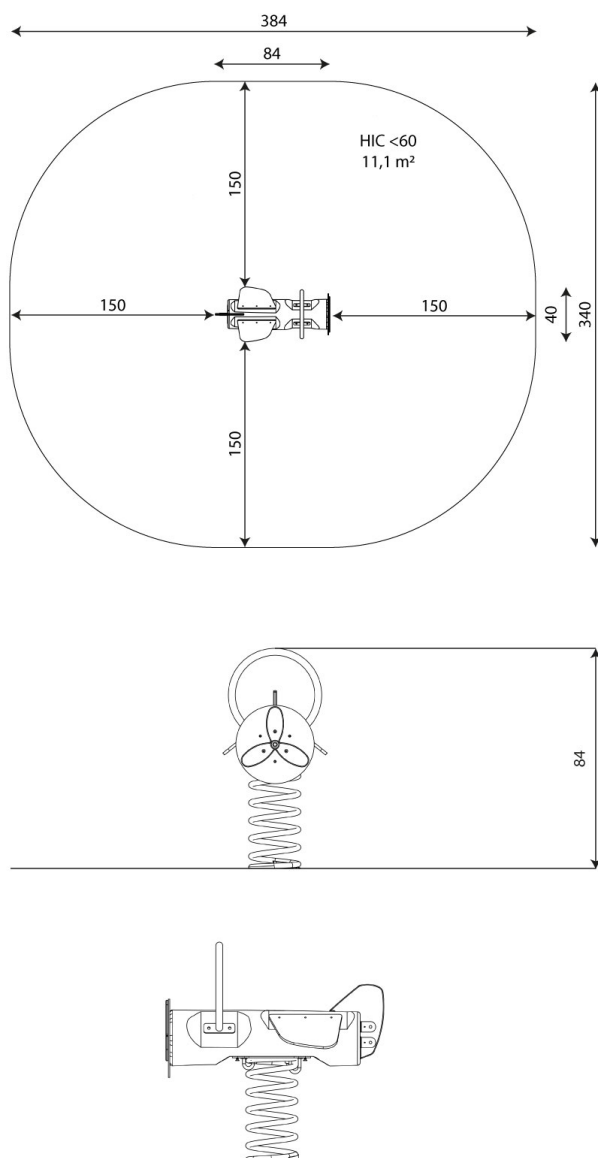
- Konstruktion aus Robinienholz - sehr haltbares Akazienholz mit einem Durchmesser von ca. 22 cm ohne scharfe Kanten, witterungsbeständig,
- Pulververzinkte und pulverbeschichtete Stahlkonstruktion,
- Bunte Elemente aus witterungsbeständiger HPL-Platte,
- Fenster aus Polycarbonat,
- Elemente aus sicherem, zertifiziertem Gummi mit Textilverstärkung,
- Stahlfedern 20 mm, Eisen phosphoriert und pulverbeschichtet,
- Griffe aus rostfreiem Stahl,
- Schrauben aus rostfreiem Stahl,



Körperliche Entwicklung



schaukelnd



Technisches Produktblatt

ROBINIA RB1363

Produktdaten

Länge	84 cm
Breite	40 cm
Gesamthöhe	84 cm
Altersgruppe	1+ Jahre
Anzahl der Benutzer	1 Kinder
Sicherheitsbereich	11,1 m²
Höhe des freien Falls	<60 cm
Entsprechend der Norm EN	1176-1:2017+A1:2023
Gewicht des schwersten Teils	22 kg
Abmessungen des größten Teils	73x22x22 cm
Verfügbarkeit von Ersatzteilen	Ja
Installationszeit	1 h

Die Daten können ohne vorherige Ankündigung geändert werden.

Zusätzliche Informationen

- Für öffentliche Spielplätze geeignet
- die Geräte verfügen über ein von einer akkreditierten Stelle ausgestelltes Zertifikat oder eine Konformitätserklärung;
- keine scharfen Kanten oder Öffnungen, die die Gefahr des Einklemmens des Kopfes, der Finger oder anderer Körperteile mit sich bringen könnten;
- Verankerung auf ebener Fläche, 80/70/60 cm tief;
- Die Darstellung dient nur als Referenz, das tatsächliche Aussehen des Geräts und seine Farbe können abweichen;

Garantie

30

30 Jahre Garantie - Beständigkeit von Bauelementen aus Stahl und rostfreiem Stahl

15

15 Jahre Garantie - Beständigkeit von Stahl und Edelstahlkonstruktionen; Dauerhaftigkeit von Strukturelementen aus Robinienholz

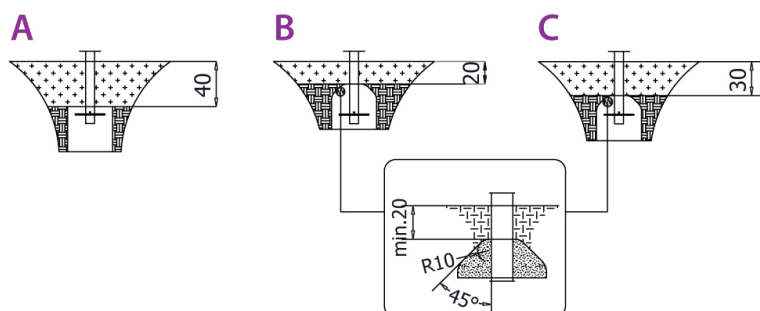
10

10 Jahre Garantie - Strukturfestigkeit von HDPE, 100% recyceltem HDPE und HPElementen; Strukturelemente aus 100% recyceltem Material (Verbundwerkstoff)

5

5 Jahre Garantie - Korrosionsbeständigkeit von Edelstahl und feuerverzinkten und pulverbeschichteten Stahlelementen, Beständigkeit gegen Borkenkäfer und Fäulnis von Holzbauteilen

Detaillierte Informationen in der Garantiekarte



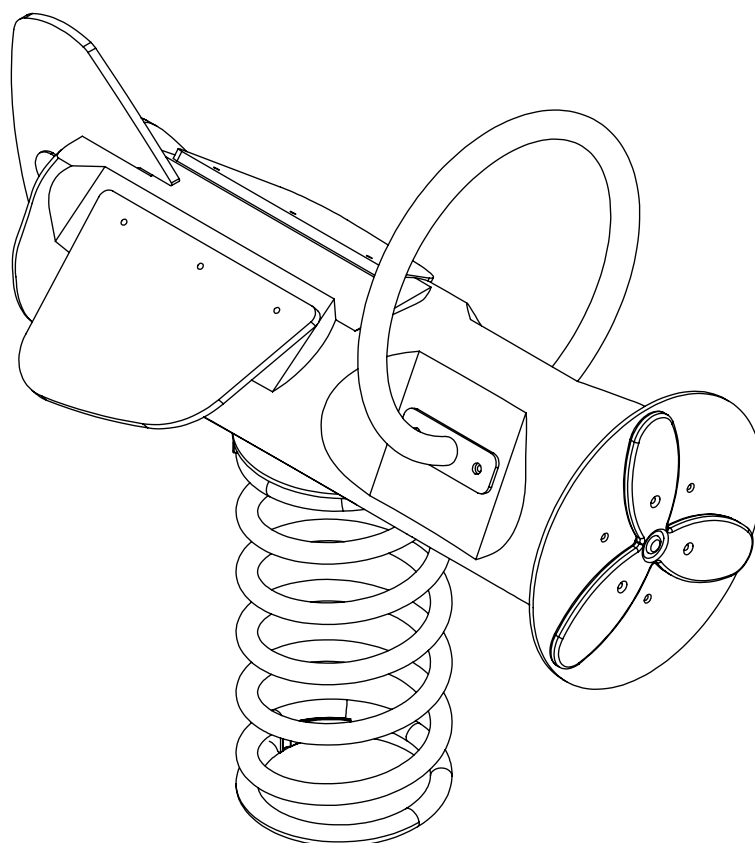
**Größe der sicheren Oberfläche
entsprechend der freien Fallhöhe:**

HIC <60

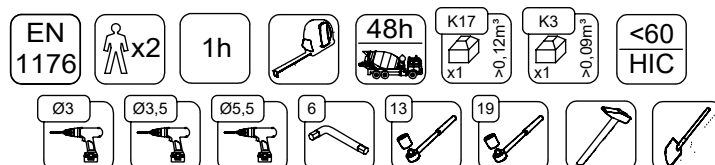
11,1 m²

Die Daten können ohne vorherige Ankündigung geändert werden.

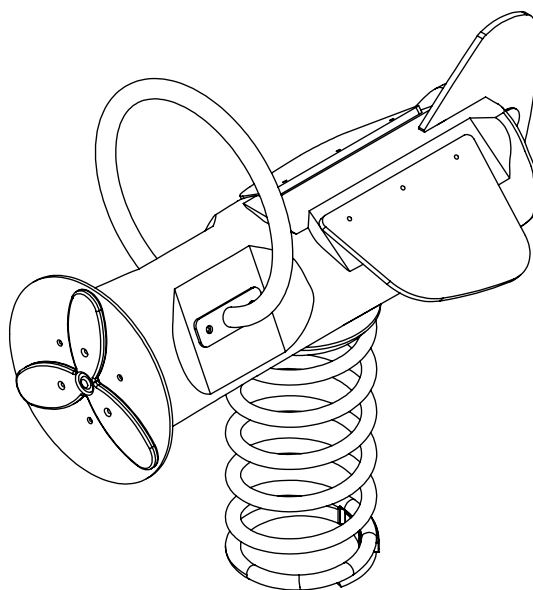
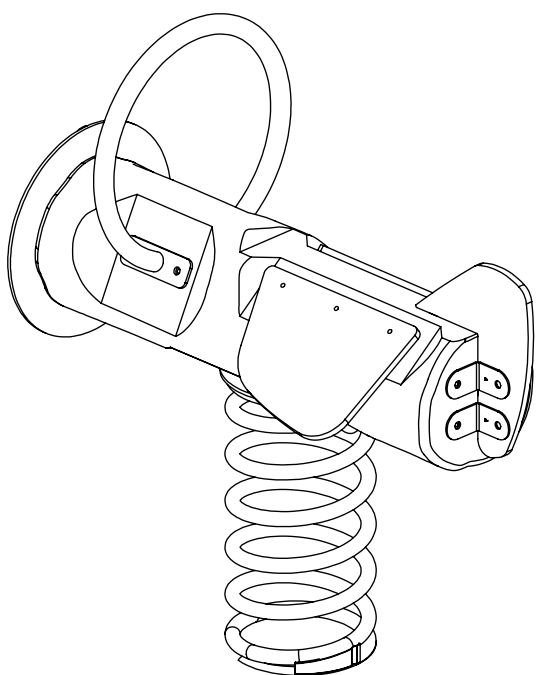
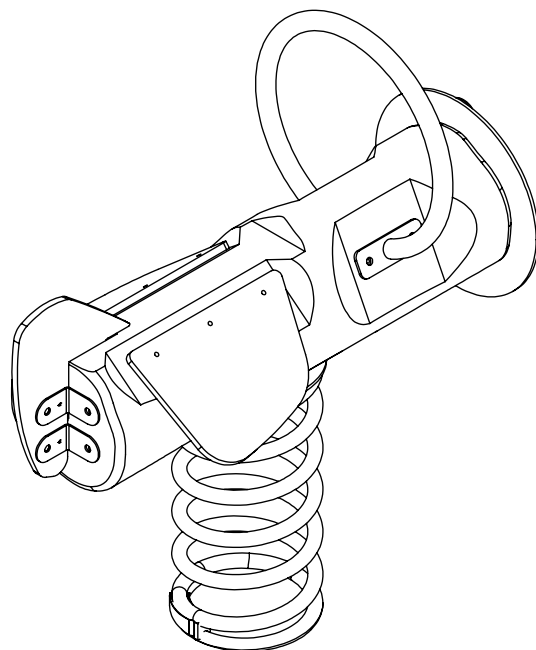
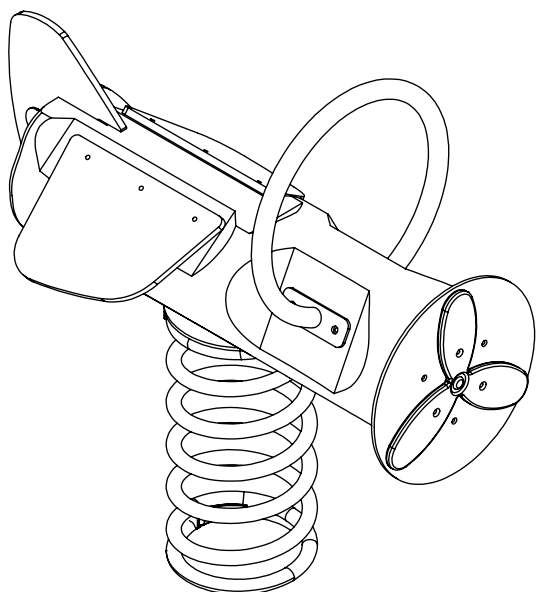
RB1363

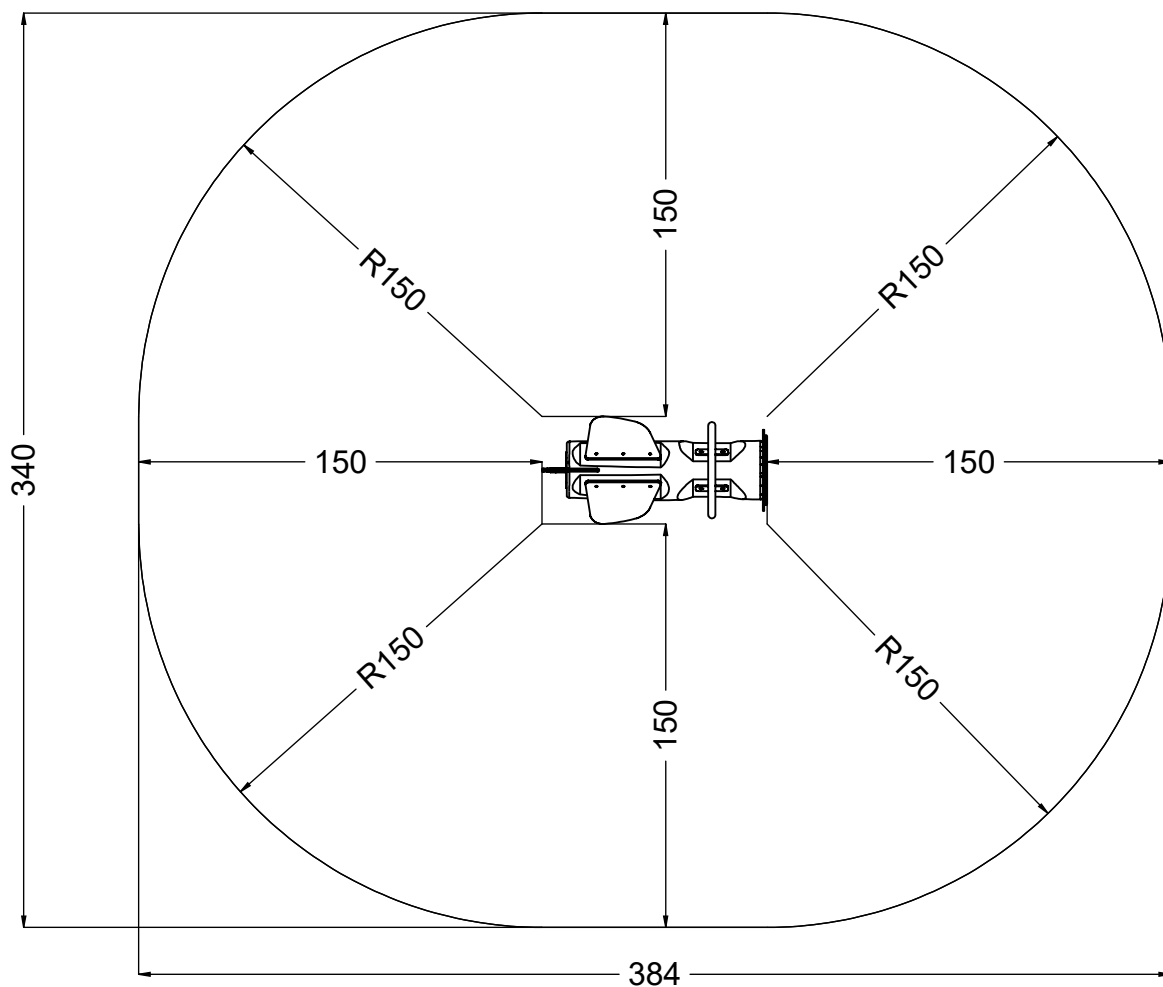
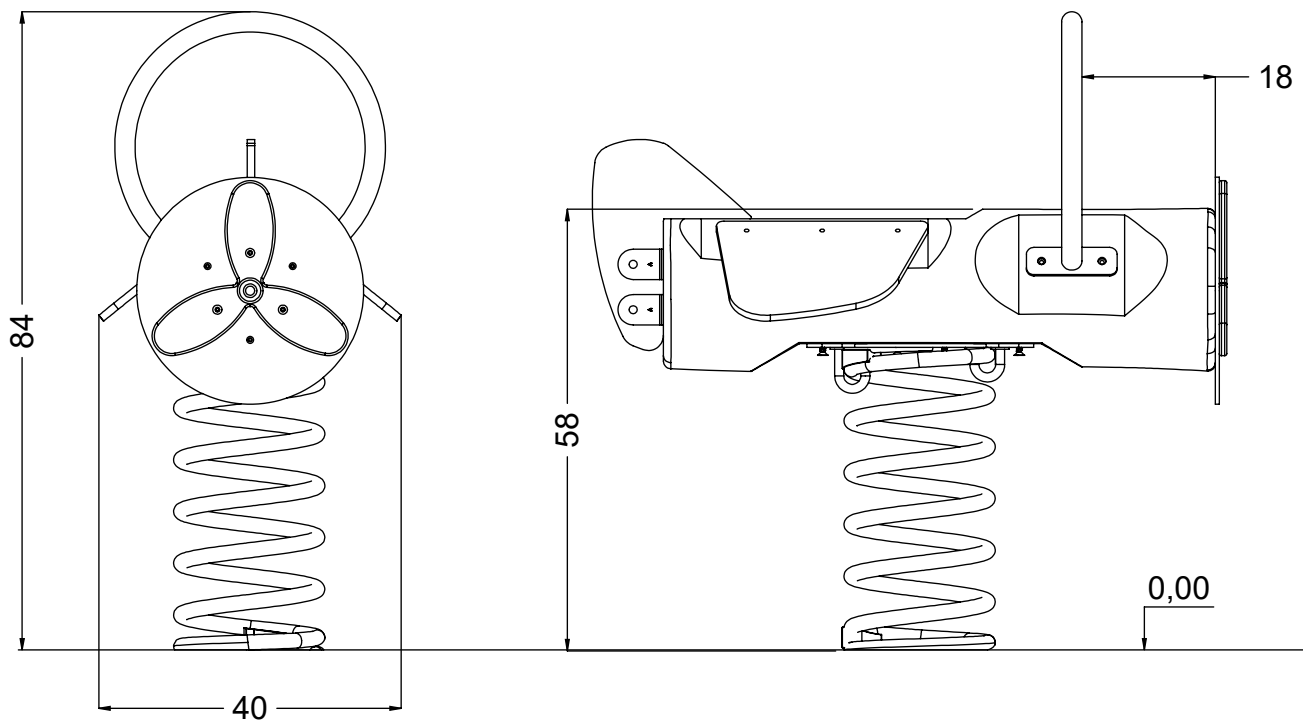


v011
08.02.2022
D. P.
[cm]



vinci
play



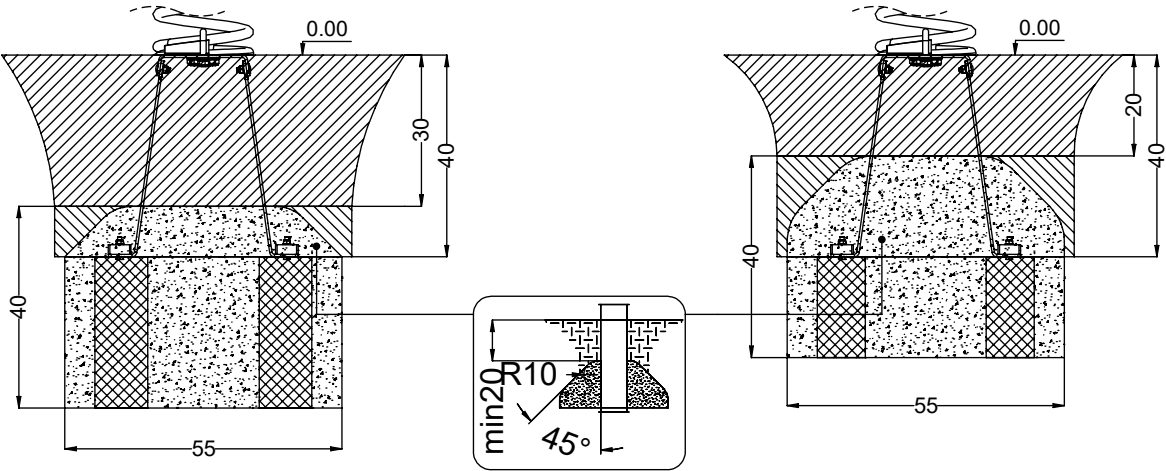


[cm]






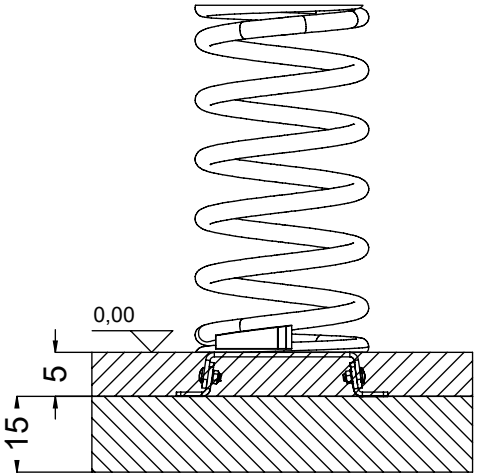
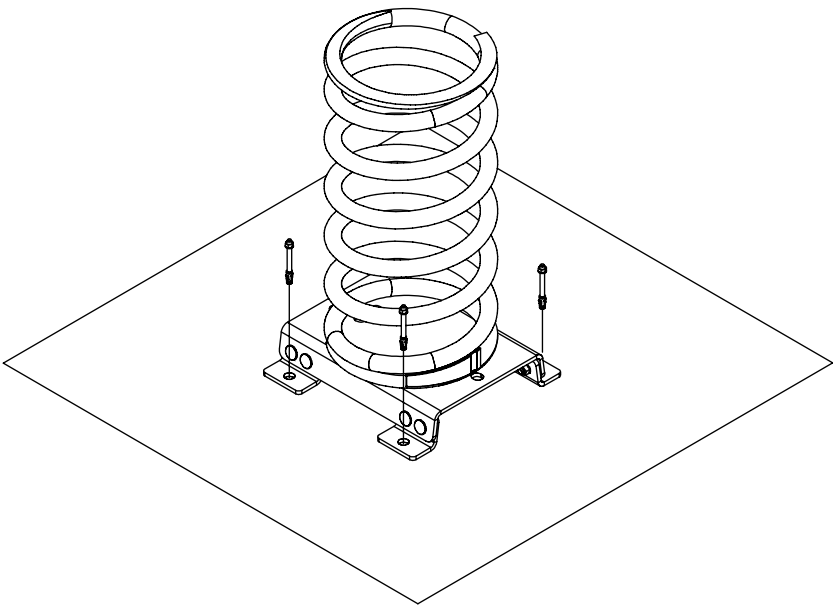
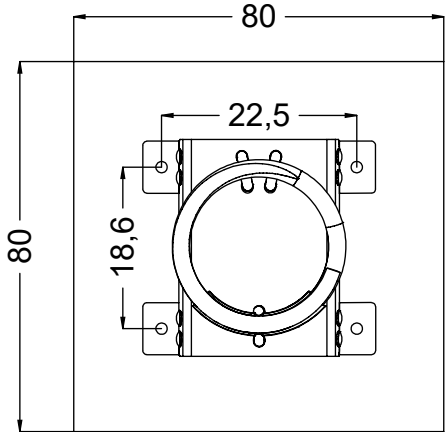
vinci
play

K17



K3

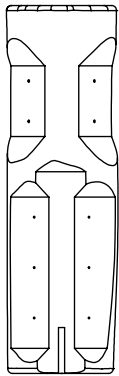
	K3
M10x120 x4	
NOT INCLUDED	



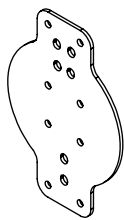
[cm]

 x2	3h			K17 x1 >0,12m ²	48h 	K3 x1 >0,09m ²
--	----	---	---	----------------------------------	--	---------------------------------

vinci
play



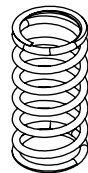
127335
x1



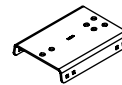
B393
x1



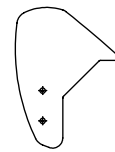
122105
x1



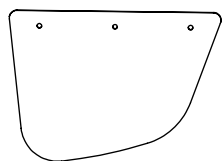
996171
x1



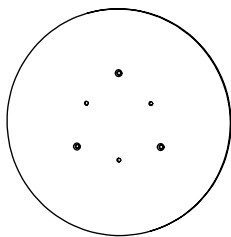
B239
x1



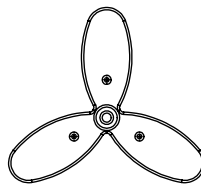
121123
x1



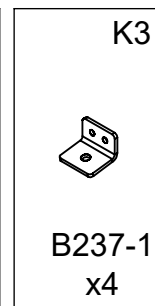
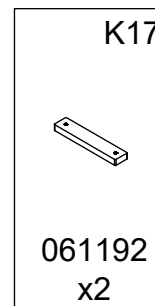
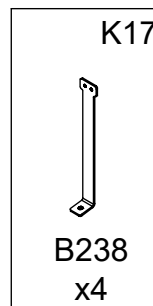
126107
x2



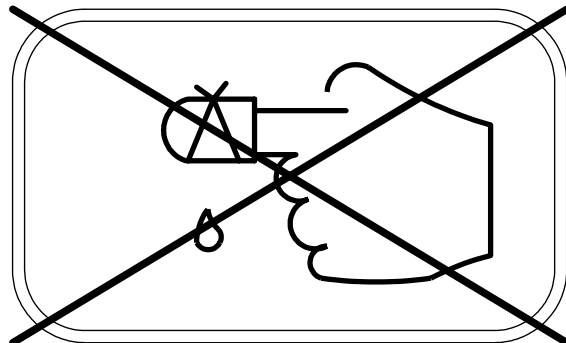
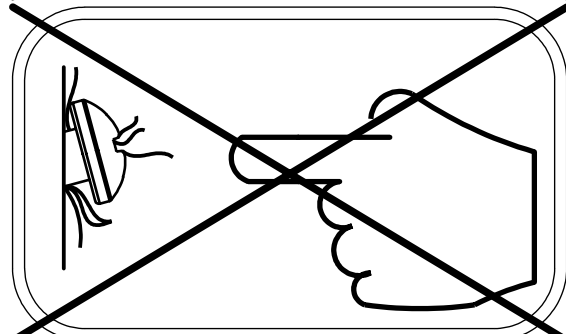
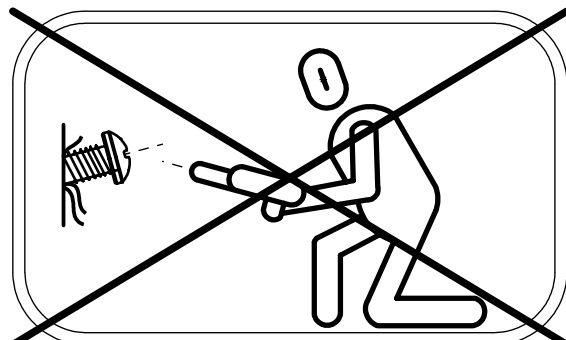
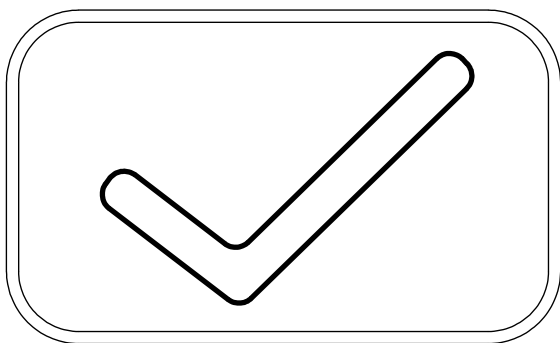
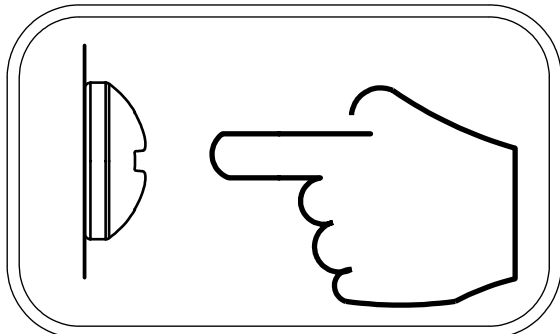
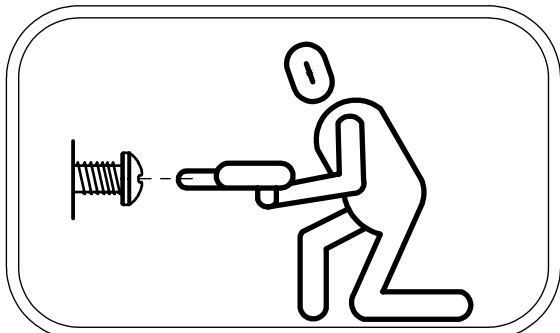
121121
x1



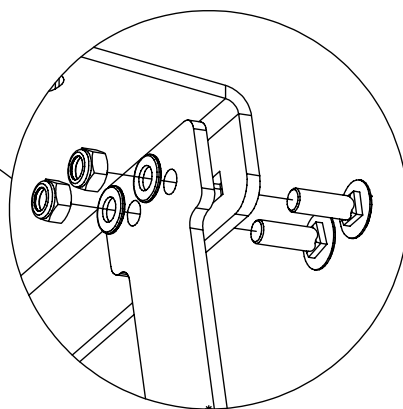
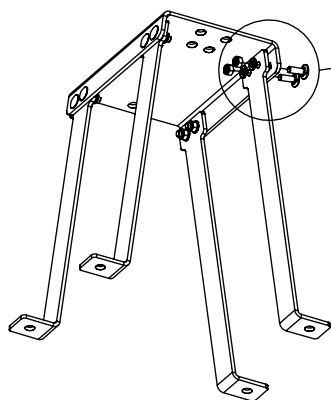
121122
x1



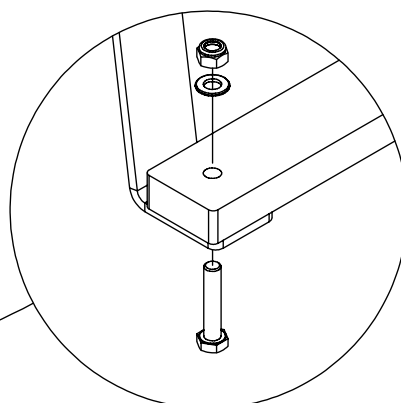
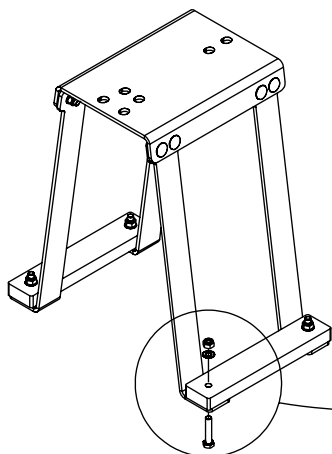
1x	SP3 (K17)
1x	SP1
2x	SP2
1x	12e067
6x	5x50 sxs
6x	7x35sxi
16x	8x50 sxi
1x	V001



K17

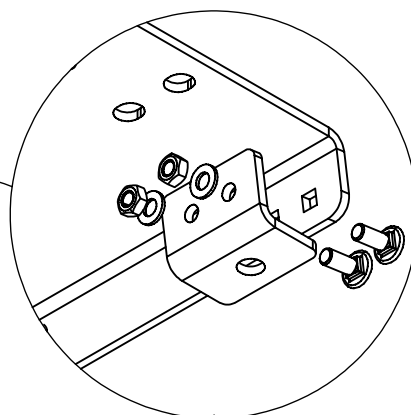
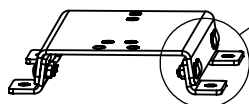


SP1 x1



SP3 x1

K3

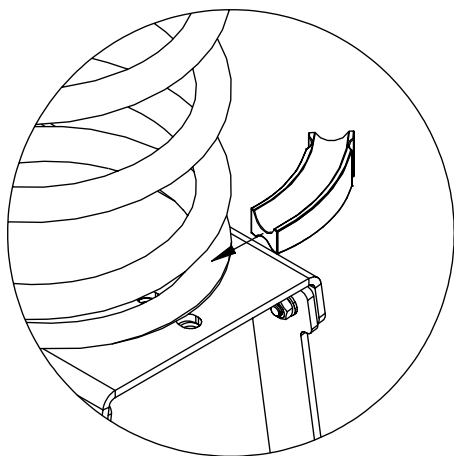


SP1 x1

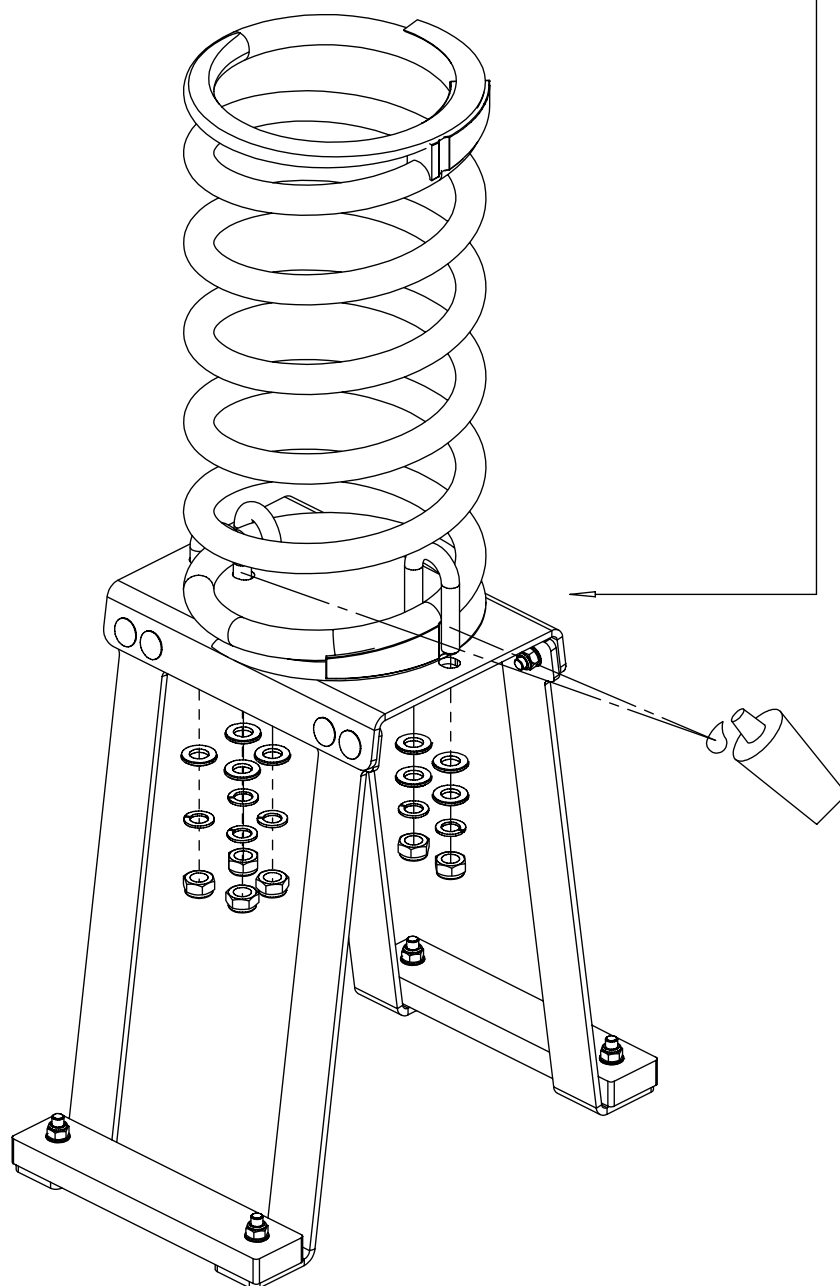
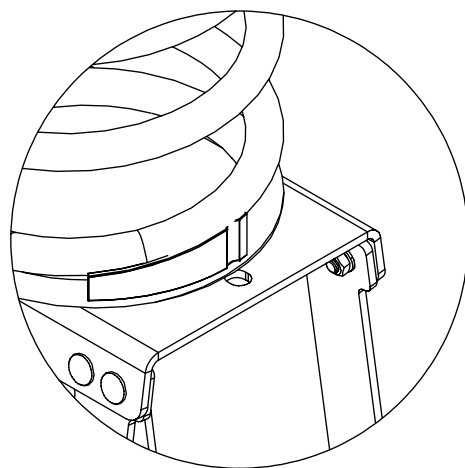
[cm]



vinci
play



SP2 x1

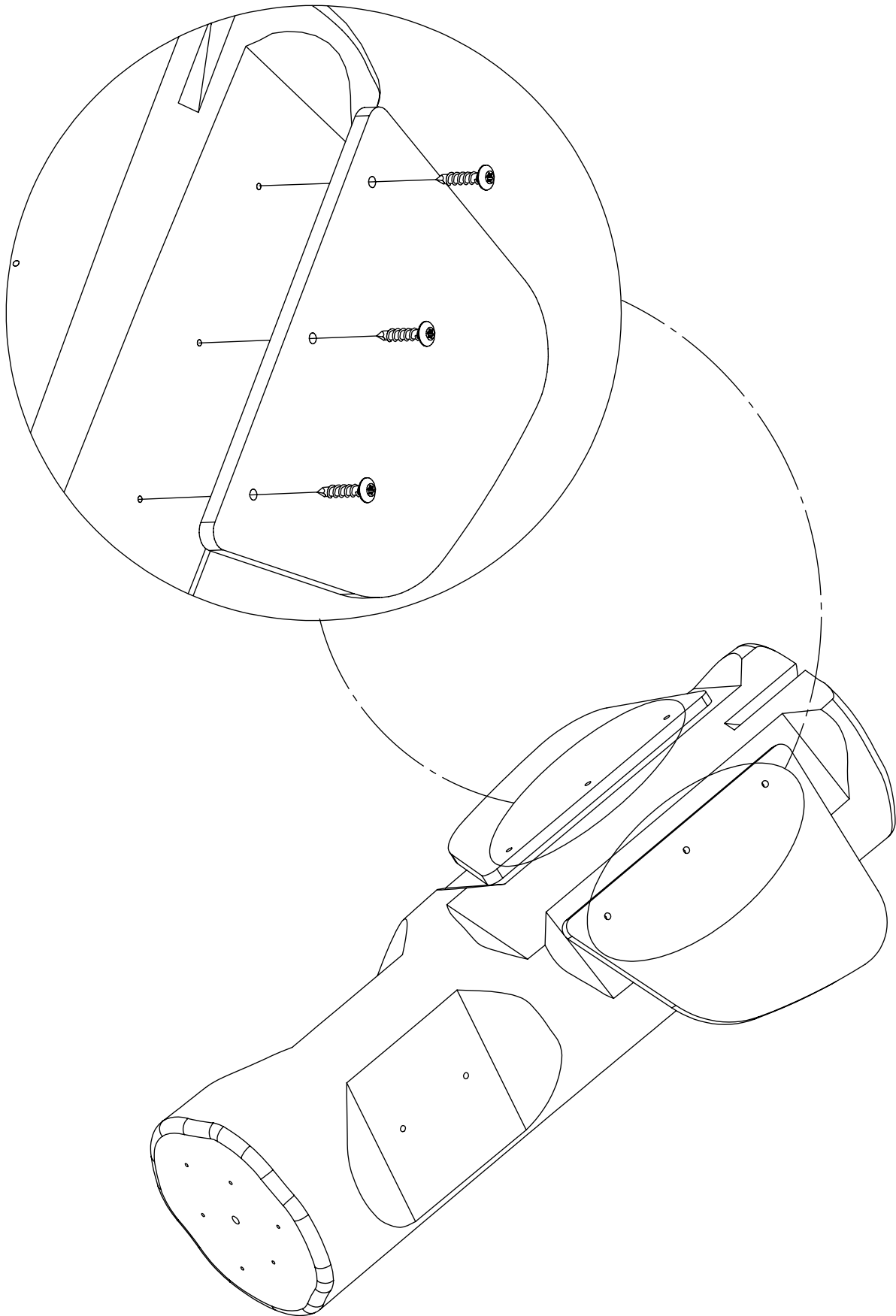


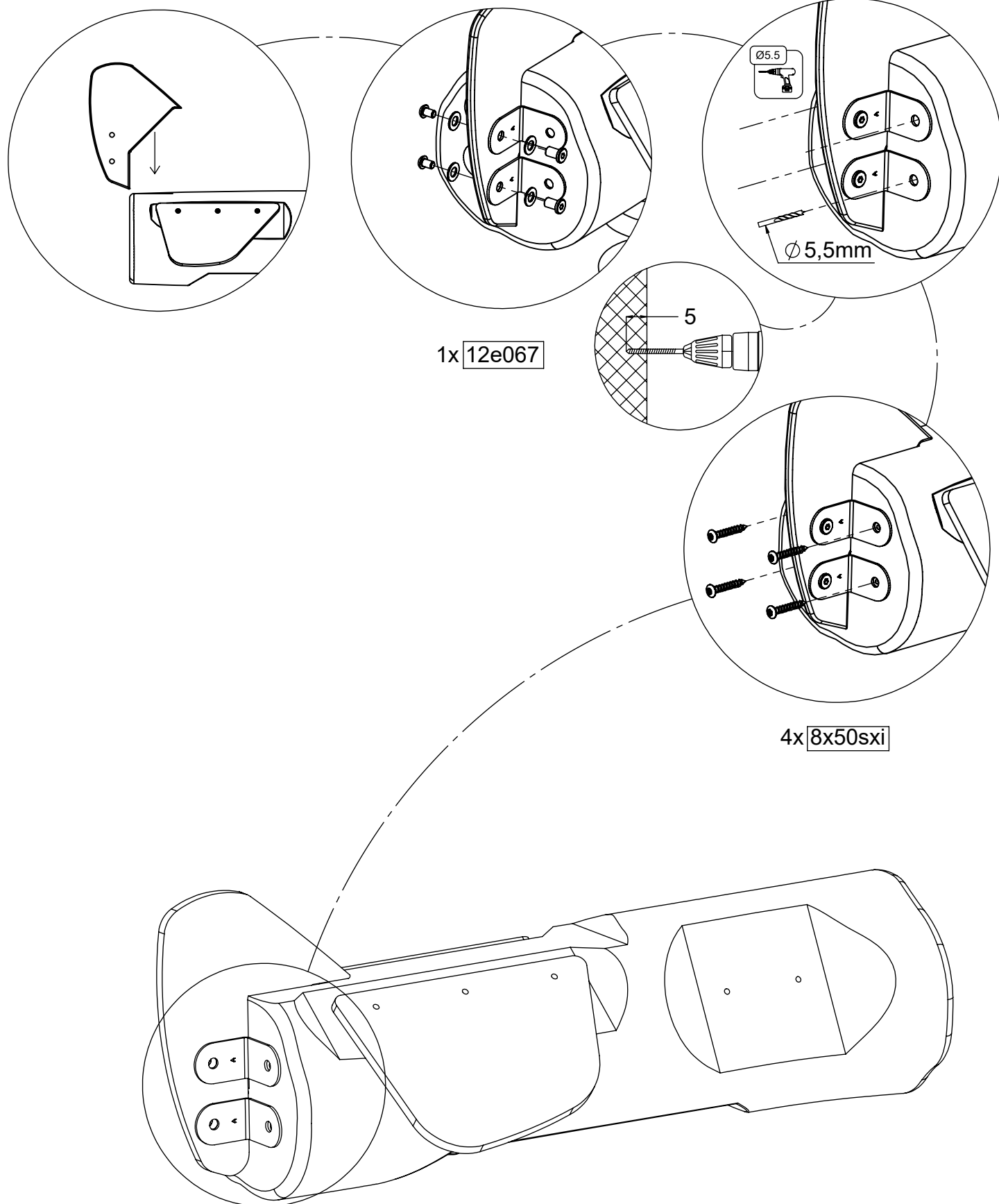
[cm]



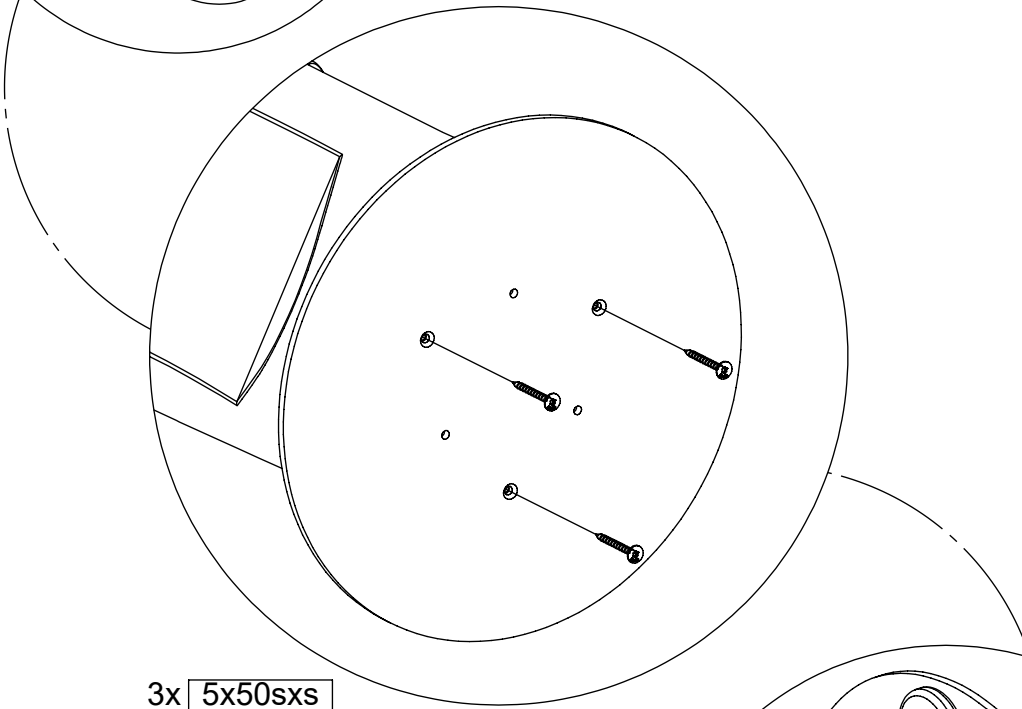
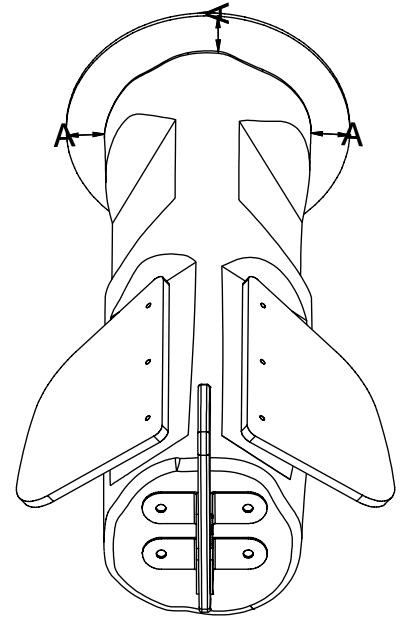
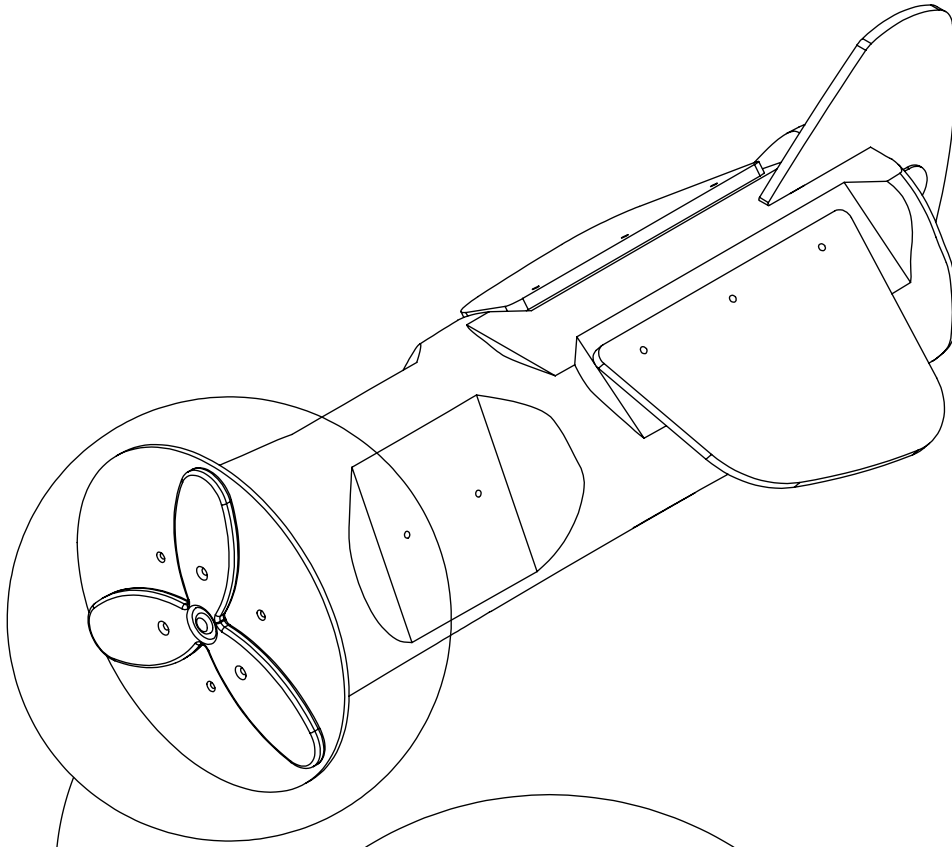
vinci
play

6x 7x35sxi

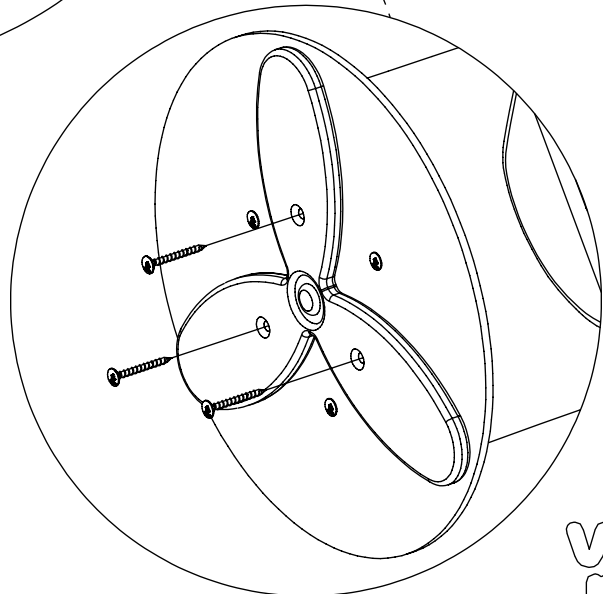




A=A=A



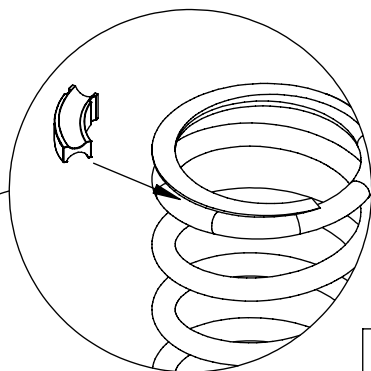
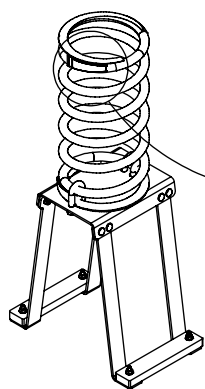
3x 5x50sxs



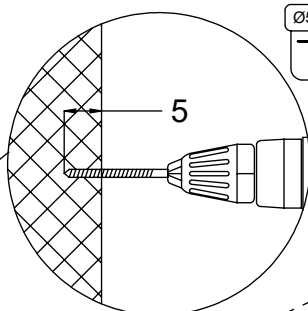
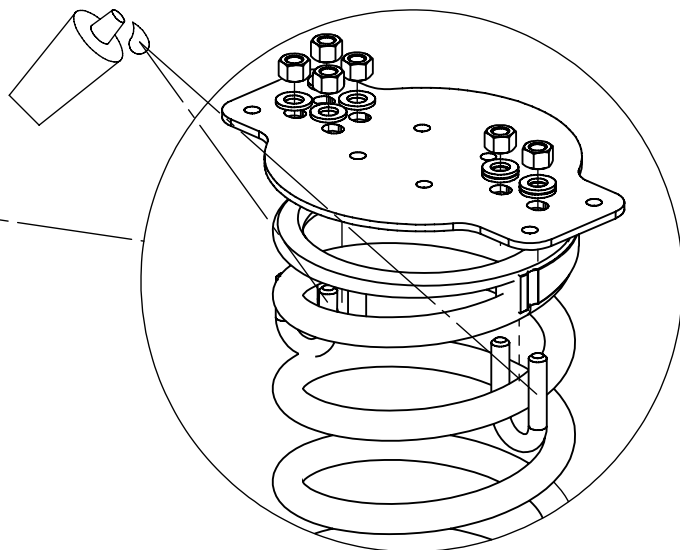
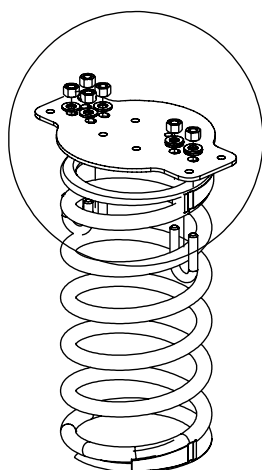
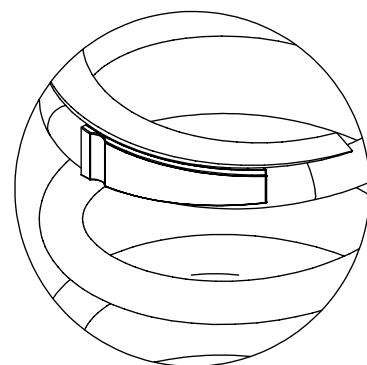
3x 5x50sxs

[cm]

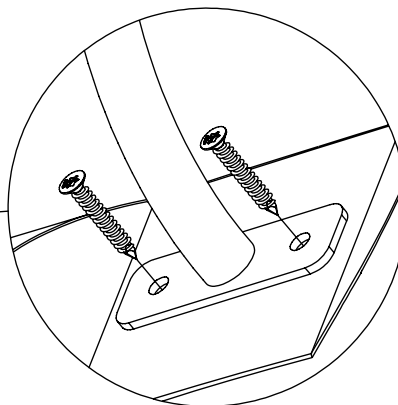
vinci
play



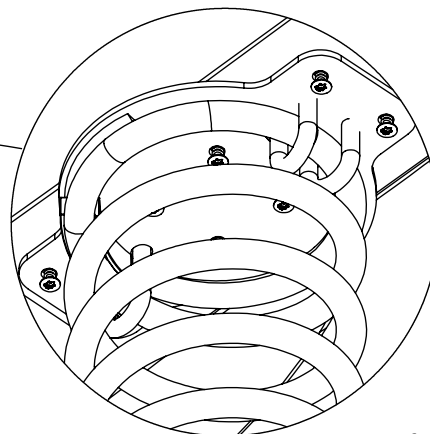
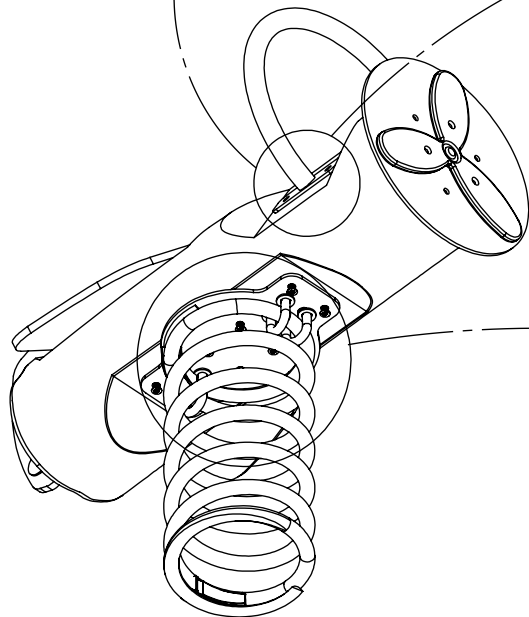
SP2 x1



5



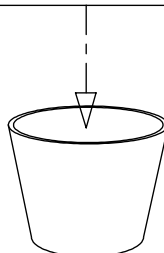
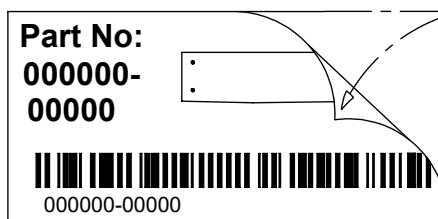
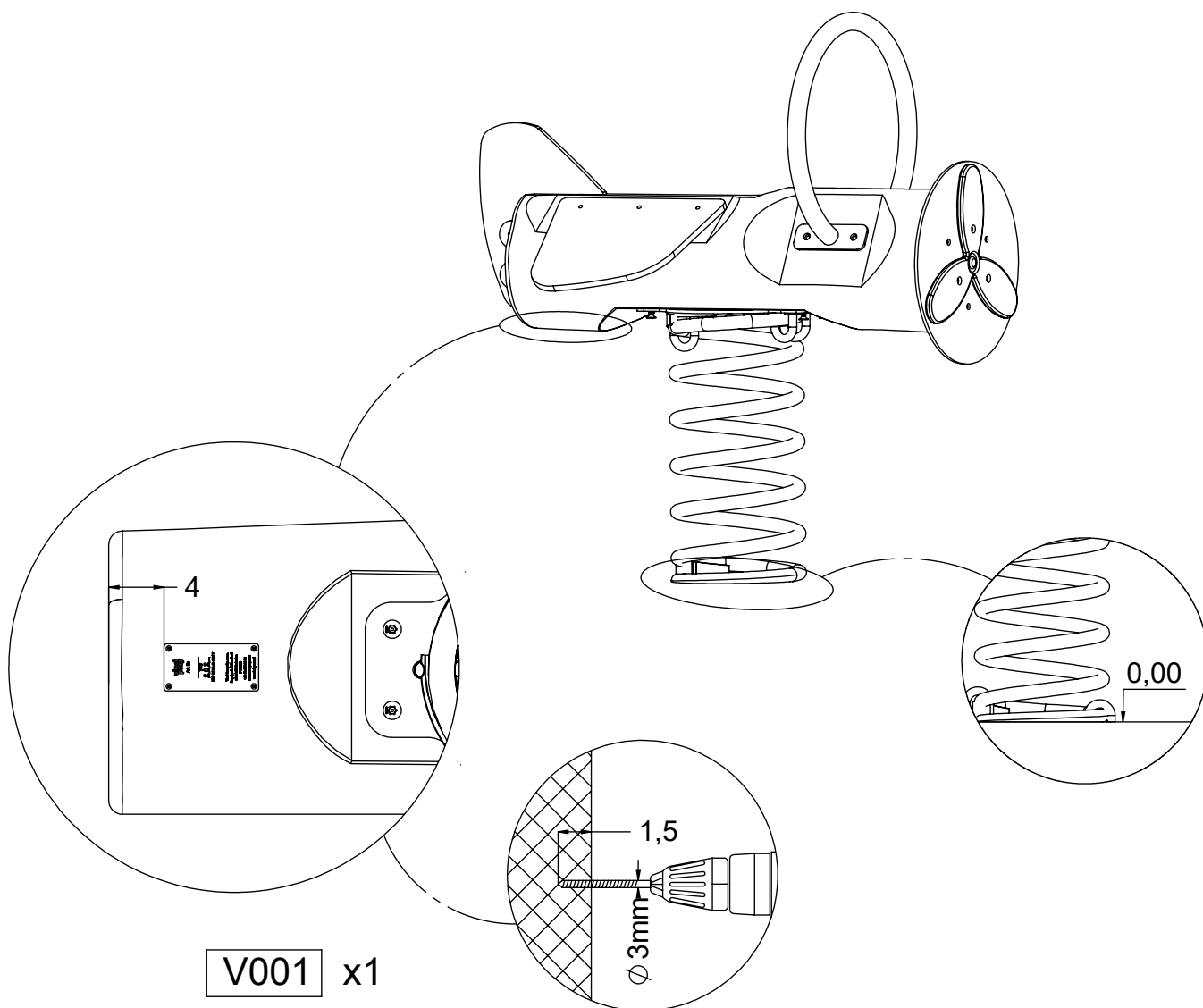
12x 8x50sxi



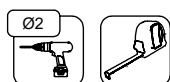
[cm]



vinci
play



[mm]



vinci
play