

## Anleitung

# 651031-01 Pedalo® Sulki

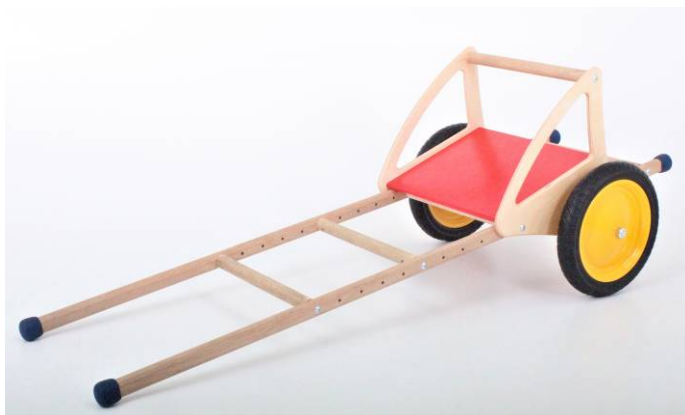
Anleitung bitte **vor** der Benutzung  
(oder vor dem Zusammenbau) des Gerätes  
komplett lesen und aufbewahren



**Holz-Hoerz GmbH**  
Dottinger Str. 71  
D-72525 Münsingen

Tel. +49 (0) 7381 - 9357 0  
Fax +49 (0) 07381 - 9357 40

info@pedalo.de  
www.pedalo.de



### Teile-Liste

Nr.		Artikel Nr.	Stück
1	Holm 140 cm	611845	2
2	Seitenteil links	613231	1
3	Seitenteil rechts	613231	1
4	Sitzbrett rot	613233	1
5	Rundstab 32,5 cm	615021	5
6	Rundstab 37,5 cm	615057	1
7	Rad 12" Vollgummi mit Metallfelge	627166-03	2
8	Achse 12 mm	627028	1
9	Schraube M6 x 4 cm	624107	2
10	Schraube M6 x 6 cm	624111	6
11	Schraube M6 x 7 cm	624113	4
12	Querlochmutterbolzen M6	626031	12
13	Gummikappe	628032	4
14	Stellringe für Radbefestigung	626056	4
15	Innensechskantschlüssel 4 mm	627500	1
16	Innensechskantschlüssel 3mm	627525	1
17	Tube mit Fett	627522	1

### Allgemeine Informationen und Warnhinweise:

**Achtung!** Nicht geeignet für Kinder unter 3 Jahren. Erstickungsgefahr durch Kleinteile.



**Achtung!** Mit Schutzausrüstung zu benutzen. Nicht im Straßenverkehr oder auf öffentlichen Verkehrswegen zu verwenden.

**Achtung!** Das Gerät ist mit Vorsicht zu verwenden, da es große Geschicklichkeit verlangt, damit Unfälle des Benutzers oder Dritte durch Sturz oder Zusammenstoß vermieden werden. Im Zweifelsfall zunächst das Gerät nur mit Hilfestellung und/oder geeigneter Schutzausrüstung benutzen. Bei der Verwendung durch Kinder wird die Beaufsichtigung durch Erwachsene empfohlen.

**Achtung!** Benutzung nur unter unmittelbarer Aufsicht von Erwachsenen.

**Achtung!** Verpackungen sind nicht Bestandteil der Artikel und müssen vor dem Einsatz entsorgt werden.  
Plastiktüten und Plastikfolien gehören nicht in die Hände von Babys und Kleinkindern - Erstickungsgefahr!

**Achtung!** Benutzen Sie das Gerät ausschließlich für die in dieser Bedienungsanleitung beschriebenen Verwendungszwecke.  
Auch wenn es sich unter anderem um ein Spielgerät für Kinder handelt, muss der Zusammenbau immer von einem Erwachsenen durchgeführt oder beaufsichtigt werden.

Nach längerem oder häufigem Gebrauch sollten Sie alle Schrauben kontrollieren und gegebenenfalls nachziehen.  
Verschlossene Teile umgehend mit Original Ersatzteilen erneuern.

Räder immer wieder nachfetten !

Gerät vor Nässe schützen.

Das Gerät ist für eine Benutzung ab einem Alter von 3 Jahren bestimmt.

Die maximale Belastbarkeit beträgt 50 kg.

## Montage:

Auf die Holmenden (1) je eine Gummikappe (13) stecken. Die Holme mit 3 Rundstäben (5), beginnend im 1.- 15. und 17. Loch, von hinten mit Schrauben (M6 x 6 cm) verbinden.

Nun ein Seitenteil (2 oder 3) durch den Holm im 4. und 9. Loch von hinten sowie den Rundstäben (5) mit den Schrauben (M6 x 7 cm) verschrauben.



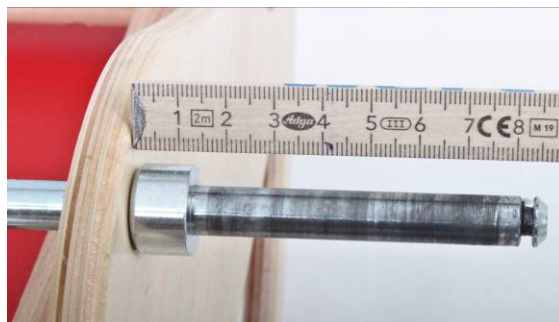
Jetzt das Sitzbrett in die Nut des ersten Seitenteils (schönere Seite nach oben) stecken. Das zweite Seitenteil ebenfalls auf das Sitzbrett stecken und es mit den Rundstäben (5) verschrauben. Darauf achten, dass die Seitenteile beide dicht an den Holmen anliegen und das Sitzbrett richtig in den Nuten sitzt.

Nun die beiden Seitenteile oben mit einem Rundstab (6) mit den Schrauben (M6 x 4 cm) verschrauben.



Jetzt die Achse (8) in die vorgesehenen Bohrungen der Holzseitenteile einsetzen. Beidseitig wird nun ein Stellring (14) auf die Achse aufgesteckt und mit der Madenschraube festgeklemt. Beachten Sie, dass die Achse exakt vermittelt sitzt, und die Stellringe dicht am Holzseitenteil anliegen.

**Beide Achsenden und Radlagerbuchsen gut einfetten!**



Nun die Räder auf die Achse stecken. Mit je einem weiteren Stellring (14) sichern. Achten Sie darauf, dass die überstehende Achslagerbuchse jeweils nach innen zeigt. Die Räder müssen sich nach der Montage leicht von Hand drehen lassen.



## Wartung und Pflege:

- Alle Schrauben gelegentlich nachziehen.
- Verschlissene Teile umgehend erneuern.
- **Die Räder gelegentlich mit Schmierfett nachfetten! Ohne Fett kann das Rad festsitzen und beschädigt werden.**
- Geölte oder lackierte Holzteile können feucht abgewischt werden. Bei stärkerer Verschmutzung können geölte Holzteile mit Stahlwolle oder feinem Schleifpapier überarbeitet werden. Anschließend wieder mit Naturöl oder Wachs dünn einlassen.

## User manual

**651031-01**

**Pedalo® Sulki**

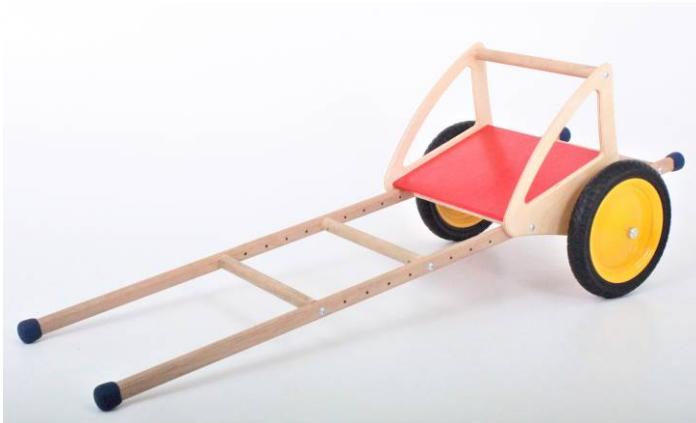
**Before using the device for the first time (or before starting with assembly), please read instruction completely and keep it.**



**Holz-Hoerz GmbH**  
Dottinger Str. 71  
D-72525 Münsingen

Tel. +49 (0) 7381 - 9357 0  
Fax +49 (0) 07381 - 9357 40

info@pedalo.de  
www.pedalo.de



List of parts

No.		Item no.	piece
1	Wooden bar 140 cm	611845	2
2	Side part left	613231	1
3	Side part right	613231	1
4	Seat board red	613233	1
5	Round bar 32,5 cm	615021	5
6	Round bar 37,5 cm	615057	1
7	wheel 12" solid rubber with metal rim	627166-03	2
8	Axle 12 mm	627028	1
9	Screw M6 x 4 cm	624107	2
10	Screw M6 x 6 cm	624111	6
11	Screw M6 x 7 cm	624113	4
12	Cross hole nut bolt M6	626031	12
13	Rubber cap	628032	4
14	Set collars for wheel mounting	626056	4
15	Hexagon key 4 mm	627500	1
16	Allen key 3mm	627525	1
17	Tube with fat	627522	1

### Important information and warning hints:

**Warning!** Not suitable for children under age 3. Choking hazard such as from small parts.



**Warning!** To use with protective equipment. It must not be used in traffic or on public roads.

**Warning!** The device is to be used with caution, since it requires great skill, so as to avoid falls or collisions causing injury to the user or third parties. In case of doubt first use the device only with assistance and/or appropriate protective equipment. When used by children the supervision by an adult is recommended.

**Warning!** To be used only under the direct supervision by an adult.

**Warning!** The packing is not part of the product and have to be disposed.

Keep plastic bags and films out of the reach of babies and young children – **RISK OF SUFFOCATION!**

**Warning!** The device is only to be used for the purposes described in this user manual.

Even if this device is also play-equipment for children, the assembling should be carried out or supervised always by an adult.

After longer or frequent use, check that the screws are tight and retighten if necessary.  
Defective and worn parts should be replaced by original replacement parts immediately.

Wheels should get greased from time to time!

Protect item from damp and wet.

This device is meant for using from persons at the age of 3 up.

**Maximum weight capacity: 50 kg**

### Assembly:

Put a rubber cap (13) on the bar ends (1). Connect the bars with 3 round bars (5), beginning in the 1st, 15th and 17th holes, from the back with screws M6 x 6 cm.

Now screw a side part (2 or 3) through the bar in the 4th and 9th holes from behind and the round bars (5) with the screws M6 x 7 cm.

Now put the seat board in the groove of the first side part (nicer side up). The second side part also put on the seat board and screw it with the round bars (5). Make sure that the side parts are both close to the bars and the seat board is properly seated in the grooves. Now screw the two side parts together with a round bar (6) with the screws M6 x 4 cm.

Now insert the axle (8) into the holes provided in the wooden side parts. A set collar (14) is now placed on both sides of the axle and clamped with the grub screw. Make sure that the axle is accurately positioned and that the adjusting rings are tight against the wooden side part. Grease both axle ends and wheel bearing bushes well!

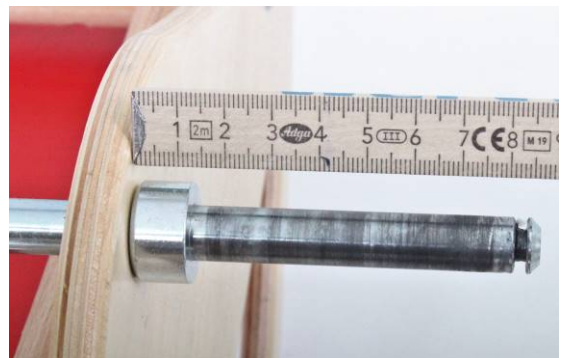
Now place the wheels on the axle and secure each with another adjusting ring (14). Make sure that the protruding axle bearing bushing points inwards in each case. The wheels must be easy to turn by hand after assembly.

### Maintenance and care:

Tighten all screws occasionally.  
Replace worn parts immediately.

**Occasionally, grease the wheels with grease! Without grease the wheel can get stuck and be damaged!**

Oiled or lacquered wooden parts can be wiped damp. If heavily soiled, oiled wood parts can be reworked with steel wool or fine sandpaper. Then let it in again with natural oil or wax thinly.



## Konformitätserklärung Declaration of Conformity


Wir (Name des Anbieters)  
We (suppliers name)

Holz-Hoerz GmbH

Anschrift  
Address

Dottinger Straße 71  
72525 Münsingen  
Tel. (0049) 07381-9357-0

erklären in alleiniger Verantwortung, dass das Produkt:  
declare in sole responsibility that the product:

<b>Bezeichnung:</b> <b>Name:</b>  <b>Art.-Nr.:</b> <b>Item no.:</b>	Pedalo® Sulki Pedalo® Sulki  651031-01	
---	---	---

mit der Richtlinie 2009/48/EG zur Angleichung der Rechtsvorschriften der Mitgliedsstaaten über die „Sicherheit von Spielzeug“ übereinstimmt.

complies with Directive 2009/48/EG on the approximation of laws of the member states about 'Safety of Toys'.

Die Übereinstimmung des bezeichneten Produkts mit der oben aufgeführten EU-Richtlinie wird nachgewiesen durch die vollständige Einhaltung der darin enthaltenen harmonisierten europäischen Normen  
DIN EN 71-1:2014+A1:2018; DIN EN 71-2:2020; DIN EN 71-3:2019+A2:2021

The accordance of the product with the EU guideline mentioned above, is proved by the fully compliance with the harmonized European Standard included in the following

DIN EN 71-1:2014+A1:2018; DIN EN 71-2:2020; DIN EN 71-3:2019+A2:2021

Münsingen, 28.03.2023

.....  
Ort und Datum der Ausstellung  
Place and date of issue

Holz-Hoerz GmbH,  
Martin Moser

.....  
Name und Unterschrift des Befugten  
Name and signature of authorized person

Original in der Firma hinterlegt.  
Original is deposited in the company.

Diese Erklärung bescheinigt die Übereinstimmung mit den genannten Richtlinien, ist jedoch keine Zusicherung von Eigenschaften.  
This declaration certifies the accordance with the mentioned guidelines, but is not a guarantee of properties.