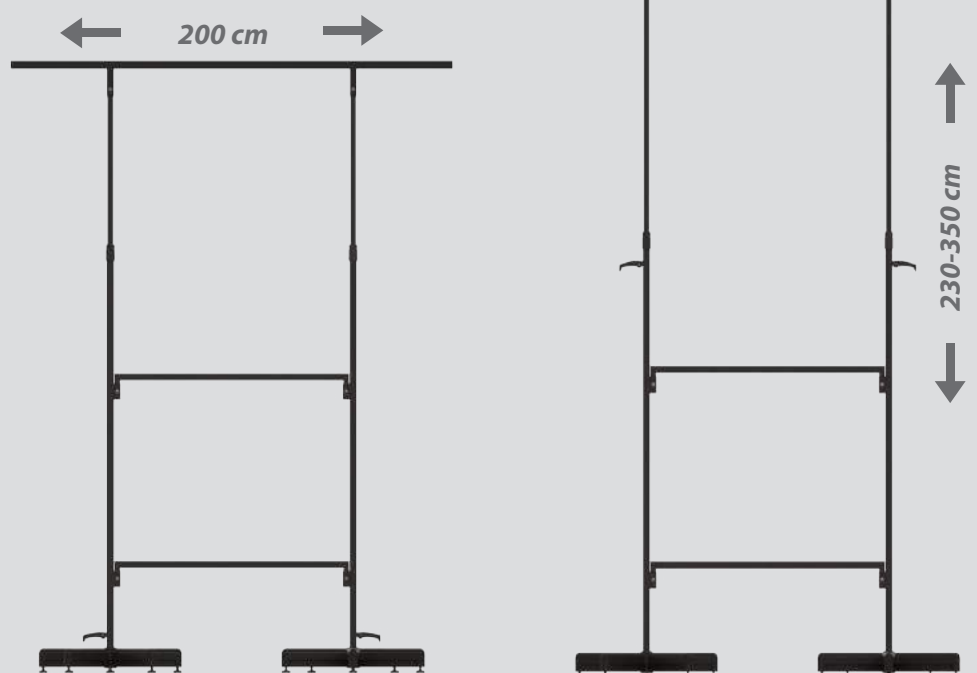


## Höhenverstellung

Die stufenlose Verstellung erfolgt über selbstsichernde Klemmgriffe, die außen am senkrechten Hauptständer montiert sind.

Die stufenlose Höheneinstellung erfolgt durch Anheben der Verstellgriffe und **immer durch zwei Personen**.

**Nach der Höheneinstellung ist die Standsicherheit zu prüfen.**



### Stufenlose Höhenverstellung

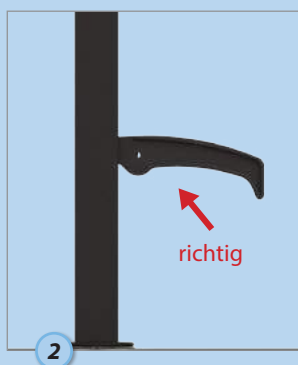
Nachdem der Vorhang eingehängt ist, kann er mit einem Handgriff in die gewünschte Höhe geschoben werden.

Durch Herunterdrücken der Klemmgriffe wird die Höheneinstellung gesichert – RICHTIG –

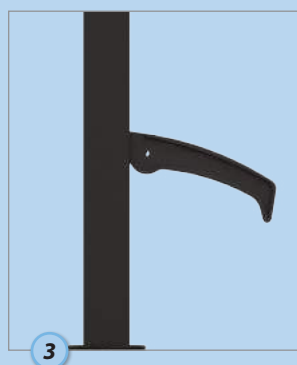
Wird der selbstsichernde Klemmgriff zu hoch gezogen, ist keine Verstellung möglich – FALSCH –



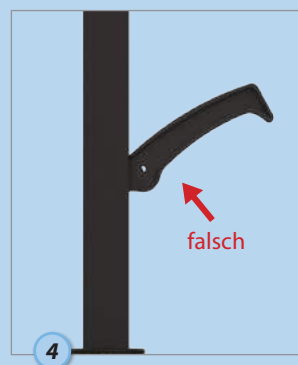
1 Griff leicht über waagrecht anheben.



2 Griff waagrecht nach oben ziehen, bis die gewünschte Höhe erreicht ist.



3 Zum Feststellen Griff nach unten drücken.



4 Kein Verstellen möglich, wenn der Griff zu hoch gezogen ist.

## Montageanleitung

### Kulissenständer in zwei Alternativen: mit 5 Rollfüßen (fahrbar) oder mit 5 Gleitern (feststehend)

#### Schraubenschlüssel im Montagesatz vorhanden



1 Die 5 Rollen/ Gleiter in die Aufnahme des Kunststofffußes bis zum einrasten eindrücken.

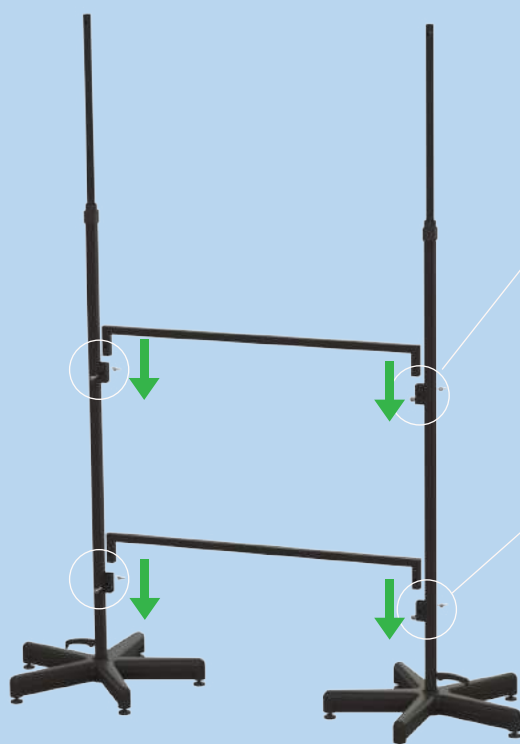
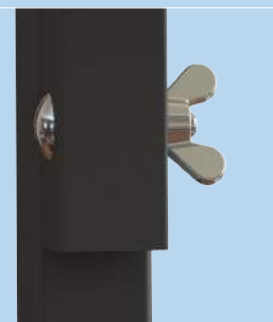
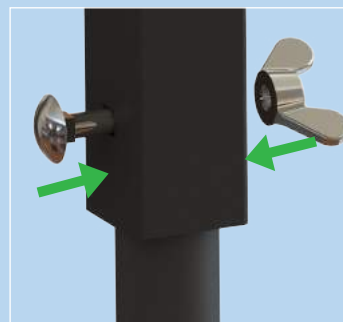
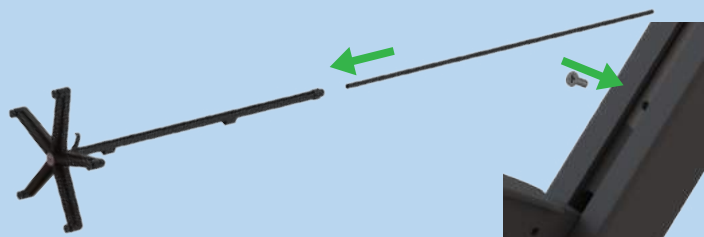


2 An der Unterseite des Fußes legen Sie erst die Scheibe auf und drehen dann die Schraube durch den Fuß in das Oberteil.



3 Die Schraube (M10 x 50) mit dem beiliegenden 17er Schlüssel festziehen.

Das mitgelieferte Rundrohr wird in das Schlitzrohr auf den Griffkörper gesteckt und mit einer Schraube fixiert.



Nun wird in das Rundrohr der beiden senkrechten Hauptständer oben die Strebe mit dem Pilzkopfband (Klettband) aufgesetzt, an dem der Kulissenvorhang angeklettet wird.

Bei der Montage ist darauf zu achten, dass die vier angeschweißten Laschen zueinander zeigen. In diese Laschen werden die Querstreben zur Stabilisierung und als Absturzsicherung eingehängt.

